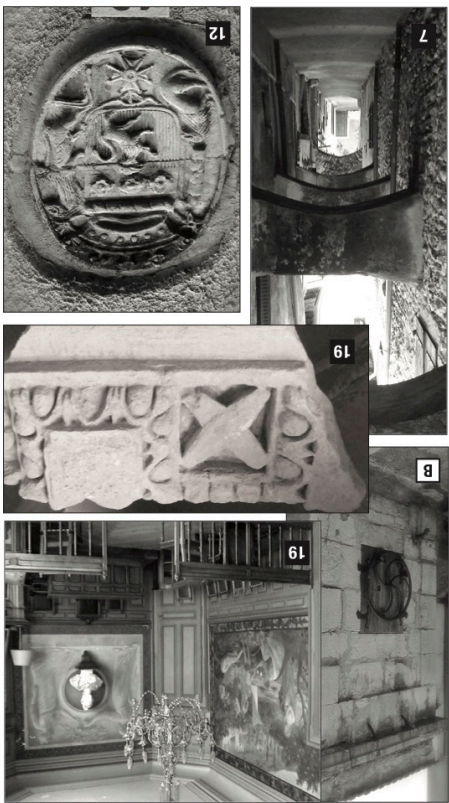


« Saillans et tourisme » Jean-Noël Couriol 1991 • Plan de visite de l'église St Gérard, Présage • « Chroniques du Solaire » M. Payard 2008 • « Mémoires de Soie » M. Alliot, A.-M. et J.-P. Baur, A. Bonnard, 2010 • « Lecture de paysage » A. Bonnard avec « Vivre à Saillans » 2007 (consultable à la bibliothèque) • « Vallée de la Drôme et terres voisines » P. Olivier-Elilot 2006.

Pour en savoir plus :



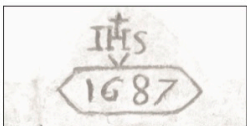
• Curiosités •



< Dans les ruelles, ou "viols" de Saillans, vous remarquez dans les angles des "bornes" qui servaient de chasse-roue pour faire pivoter les charrettes. Les angles coupés favorisaient le passage des moyeux et la largeur du chargement.



< Clocheton et croix de l'ancien couvent des sœurs Trinitaires qui tenaient autrefois l'hôpital de Saillans.



Inscription sur un linteau en pierre rue de l'Hôpital.



Buste de Barnave

"Un grand nombre de français ignorent presque totalement ce qui a trait à la géographie et à l'histoire de la commune où ils sont nés. Il y aurait cependant davantage à ce que tous connaissent bien la physionomie de la terre natale, ses ressources, la coutume, la langue de ses habitants, leurs traditions, contes, proverbes, le rôle qu'elle a joué dans le passé, les citoyens éminents qu'elle a enfantés..."

Maurice FAURE
Ministre de l'Instruction Publique



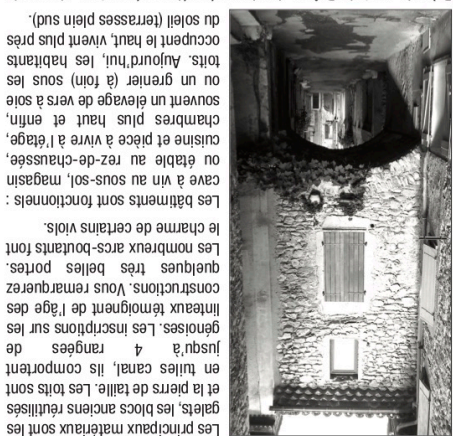
Buste de M. Faure

Nos hôtesse vous renseignent sur les nombreuses balades et points de vues (cf bibliographie).

Le Synclinal perché de la forêt de Saou, ... Les gorges de Saint Morans ou du Rossoc (Riousse, Rioussel) ; plus jeune formation géologique ; le rocher de "La Laveuse" ; interpellent et vous ravissent (Les Trois Bècs, massif calcaire juronien, strates multiples, érosions, caprices ungués de la nature vous portes naturelles aux quatre points cardinaux. Crêtes, cluse, gorges, riche palette de couches minérales. Le village est établi entre des Alpes. Pour ceux qui aiment regarder autour d'eux, le site offre une vue sur tout au Crétacé (ère secondaire), l'ère tertiaire voit l'apparition des interpelle. L'histoire géologique commence ici dès le Jurassique et Si vous vous êtes arrêté à Saillans, c'est que sa situation privilégiée

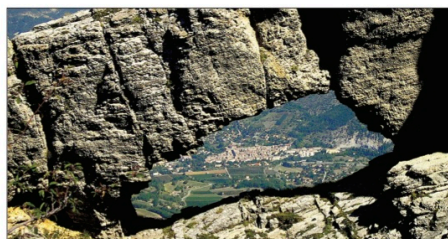
• Géologie •

Pes du pont de Drôme, la chaussée réhaussée est au niveau de l'étage.

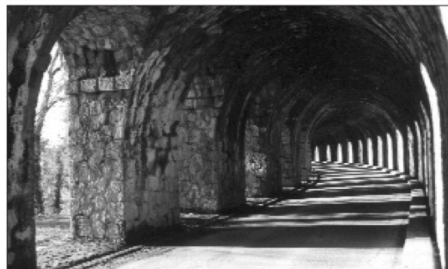


Les principaux matériaux sont les gâtes, les blocs anciens réutilisés en tuiles canal, ils comportent jusqu'à 4 rangées de génoises. Les inscriptions sur les linéaux témoignent de l'âge des constructions. Vous remarquerez quelques très belles portes, nombreux arcs-boutants font le charme de certains viols. Les bâtiments sont fonctionnels : cave à vin au sous-sol, magasin cuisine et pièce à vivre à l'étage, sur un grenier (à toit) sous les toits. Aujourd'hui, les habitants occupent le haut, vient plus près du soleil (terrasses plein sud).

• Architecture •



Vue unique du village de Saillans au travers le trou du rocher de "La Laveuse".



Jeux d'ombres et de lumières dans le tunnel.



Enseigne d'un ancien producteur de "Clairette".

Office de Tourisme Pays de Saillans
Cœur de Drôme
Office de Tourisme du Pays de Saillans
Montée de la Soubeyranne - 26340 SAILLANS
Tél. : 04 75 21 51 05 - Fax : 04 75 21 58 83
e-mail : ot.saillans@wanadoo.fr
www.saillanstourisme.com

atmosphère sereine et apaisante. de découvrir ses petites curiosités et laissez-vous séduire par son moyenne-âgeuse. Prenez le temps de lire les pierres, de lever la tête, accueillantes de Saillans et de découvrir le village dans son encadrement typiques et "viols", ruelles typiques et Nous vous proposons de parcourir les "viols", ruelles typiques et mique et le village fait valoir ses atouts.

Aujourd'hui avec la vigne, le tourisme est la principale activité économique aujourd'hui plus de 1.050 habitants. Le village se revitalise et compte portes en 1968 (850 hab.). Le village se revitalise et compte (Le déclin s'amorce au début du XXe siècle. "L'usine" ferma ses canaux (1728 habitants en 1900 - 400 ouvriers - 13 caves - 4 hôtels - mûriers, architecture des magnaneries, usines et bâtiments sociaux, Révolution. La période faste correspond, dès le XVIIe, à l'apogée développe, subit les guerres de religion, participe activement à la



la vigne, vous êtes au cœur du fameux vignoble de la "Clairette de Die". C'est au Moyen-Âge que les mots Saillanz ou Saillans apparaissent, le bourg se Derrière. L'imposant monument funéraire posé devant l'office de Tourisme en témoignage. Les Gallo-Romains travaillaient déjà Saillans, 260 m d'altitude, est implantée sur la route de Valence au col du Mont Genève vers l'Italie. L'homme est ici présent depuis plus de 6 000 ans. Cet axe était utilisé par une voie romaine. Nous sommes en



ventant de l'est soufflée fréquemment : c'est le Solaire. m à l'in a l'hermique ble. Un vent ment agréa-particulière- mat y est- Diols le ci- porte du véritab le "Détruit". et variées. Grâce à sa position au fond de la vallée qui se rasseren au pédestres ou VTT, les activités "nature" et culturelles sont nombreuses au long de la journée et des saisons. Baignades, canoë, randonnées visiteurs un multitude d'éclairages somptueux tout aux Saillanaises et Saillanais comme aux montage tuffaire. L'axe est-ouest de la vallée offre emplacement privilégié aux pieds de "La Roche", sa d'un livre d'Europe), le village bénéficie d'un jardins clos, l'hôtel de ville, les bâtiments industriels, tout ici respire la vie quotidienne dans un habitat modeste, imbriqué, haut et étroit, Hommes l'église Saint Gérard, quelques maisons bourgeoises, de rares

• Histoire •

Visitez Saillans



Plan Histoire Architecture Géologie Curiosités